

Le Tétrastur-lyre

Une espèce emblématique des Alpes



La nature est une richesse, agissons ensemble



Pour plus d'informations : www.observatoire-galliformes-montagne.com

Le SAVIEZ-VOUS ?

Le Tétrás-lyre présente un dimorphisme sexuel.



Le mâle

«Sourcils rouges»
appelés caroncules et
queue en forme de lyre



La femelle

Plumage
gris-brun
tacheté de noir

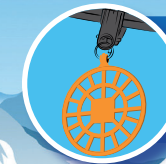
Une espèce emblématique

Ensemble, protégeons le Tétrás-lyre

Le SAVIEZ-VOUS ?

Les câbles de remontées mécaniques sont une des causes de mortalité (phénomène de percussion).

► Les domaines skiables s'engagent à rendre les câbles plus visibles pour les oiseaux avec différents systèmes de visualisation.



Birdmarks®
pour télésièges
et télécabines



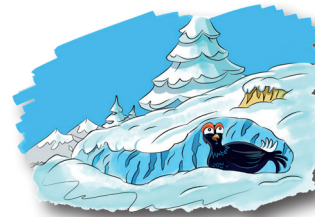
Floteurs OGM®
pour téléskis

Un igloo pour l'hiver

► Alors que les jeunes se nourrissent d'insectes l'été, le régime alimentaire du Tétrás-lyre adulte est exclusivement herbivore. L'hiver, l'oiseau doit se contenter de quelques aiguilles de pin. Pour survivre, le Tétrás-lyre doit donc économiser son énergie. Pour cela il construit des igloos dans la neige fraîche et poudreuse, et il n'en sort qu'une ou deux fois par jour pour trouver à manger.

Le dérangement hivernal

► Lorsqu'il est dérangé, le Tétrás-lyre quitte son igloo et prend la fuite en s'envolant. En plus de la perte d'énergie due au vol, le stress contribue à l'épuisement de l'oiseau. Il lui faudra alors trouver un nouvel endroit pour faire son igloo, ou bien passer la nuit à l'air libre, ou dans un arbre.



Le SAVIEZ-VOUS ?

Vous pouvez rejoindre le réseau d'acteurs qui oeuvre pour la préservation du Tétrás-lyre !

► Dans le nord des Hautes-Alpes de nombreuses actions sont menées pour protéger le Tétrás-lyre du dérangement hivernal, et plusieurs zones de tranquillité existent. Tout ce travail est réalisé par le Parc national des Écrins, les animateurs des sites Natura 2000, l'Office français de la biodiversité l'Office national des forêts, la fédération des chasseurs et autres associations de protection de l'environnement, et les domaines skiables.

A l'échelle des Alpes, pour enrayer la régression de la population, de nombreux partenaires, accompagnés des Régions et des DREAL AuRA et PACA, se mobilisent afin de mettre en œuvre le plan d'actions alpin pour la conservation du Tétrás-lyre et de ses habitats. Vous aussi vous pouvez contribuer à sa protection ! Il existe des bonnes pratiques à adopter en montagne lors de vos sorties, pour préserver cette espèce.

Si le Tétrás-lyre est trop souvent dérangé, cela peut compromettre sa survie !

Des zones pour protéger le Tétrás-lyre

► A l'échelle des Alpes, des zones de tranquillité sont créées pour délimiter des espaces refuges pour le Tétrás-lyre au cours de l'hiver, et limiter le dérangement hivernal.



Pour une bonne cohabitation

en station et en montagne lors de vos randonnées à ski ou en raquettes...

**RESPECTEZ LES ZONES DE TRANQUILLITÉ,
NE LES TRAVERSEZ PAS !**

**Ne démultipliez pas les traces hors-piste,
laissez des espaces de neige vierge.
Privilégiez les espaces sans arbres plutôt que les zones boisées.
Ne tentez pas d'approcher les oiseaux.**

