

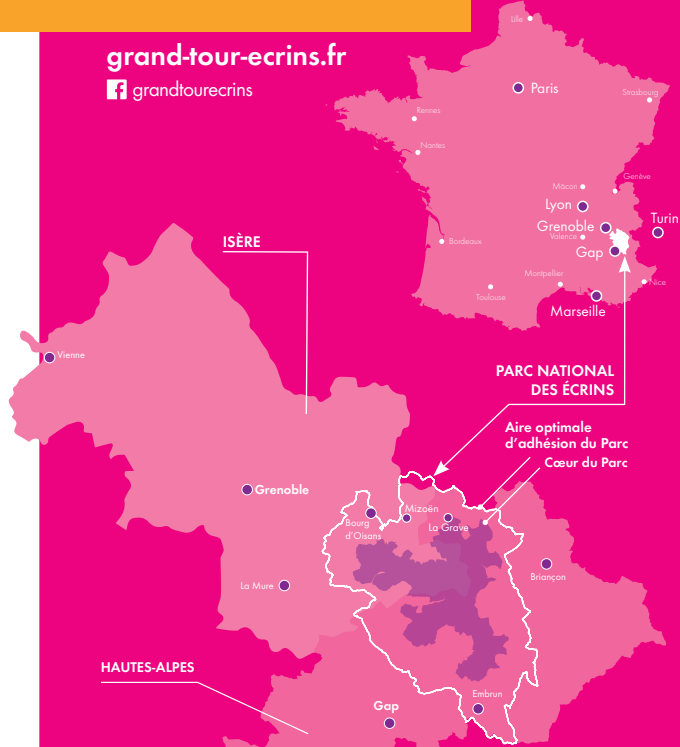
S'aventurer sur l'un des **Tours du Plateau d'Emparis**, c'est partir à la rencontre de ce belvédère unique et enchanteur du massif. Alpagnes, lacs, habitats isolés devenus refuges et panoramas sur les montagnes font la diversité de ce tour, où chaque regard apporte son lot de beautés. En bas, le lac du Chambon et la Romanche, en haut, les glaciers et sommets majestueux des Écrins. Ces itinéraires permettent d'atteindre le Pic du Mas de La Grave (3020m), l'un des meilleurs points de vue pour les admirer.



## ACCÈS & CONTACTS

grand-tour-ecrins.fr

f grandtourecrins



Oisans Tourisme | www.oisans.com

Office de Tourisme des Hautes Vallées - La Grave  
lagrave-lameije.com 04 76 79 90 05

Maison du Parc de l'Oisans 04 76 80 00 51  
oisans@ecrins-parcnational.fr

Maison du Parc du Briançonnais 04 92 21 42 15  
brianconnais@ecrins-parcnational.fr

Office de Tourisme de la Vallée du Ferrand - Besse  
04 76 80 00 85

Parc national des Écrins, 2020. www.lanaturegraphique.fr. Crédit photo PNE: Parc national des Écrins, Thibaut Blais, Cyril Courcier, Christophe Albert, Ludovic Imberdis. Les « CR » et « GTR » sont des créations originales et des marques de la FF Randonnée. Toute reproduction non autorisée constitue une violation du Code de la propriété intellectuelle. Autorisation 2020.



## HÉBERGEMENTS

Liste non exhaustive qui présente les hébergements proposant de la demi-pension. Liste complète à retrouver sur [grand-tour-ecrins.fr](http://grand-tour-ecrins.fr) ou dans les offices de tourisme.

### MIZOËN

<b>Gîte l'Emparis</b>	Le Village Altitude 1190 m - 40 places	<b>04 76 80 18 69</b>
<b>Hôtel-Restaurant Le Panoramique</b>	Le Village - Route des Aymes Altitude 1200 m - 19 places	<b>04 76 80 06 25</b>
<b>Refuge du Fay</b>	Altitude 2260 m - 24 places	<b>04 76 80 24 12</b>
<b>Refuge des Mouterres</b>	Altitude 2250 m - 27 places	<b>06 67 39 48 07</b>
<b>Refuge des Clôts*</b>	Altitude 1515 m - 20 places	<b>06 41 66 40 80</b>

### BESSE

<b>Chambre d'hôtes Escalé en Oisans</b>	Impasse de la Grand Font Altitude 1550 m - 4 places	<b>09 67 57 09 37</b>
<b>Gîte d'étape le Sarret</b>	Le village Altitude 1500 m - 32 places	<b>04 76 80 06 22</b>

### LA GRAVE

<b>Refuge du Pic du Mas de la Grave - Chez Polyte*</b>	Altitude 1944 m - 32 places	<b>09 88 66 55 42</b>
<b>Gîte Auberge Chez Baptiste</b>	Le Chazelet - 36 places	<b>04 76 79 92 09</b>
<b>Gîte d'étape Au Vieux Guide</b>	D1091 - 16 places	<b>04 76 79 90 75</b>
<b>Gîte d'étape Le Rocher</b>	D1091 - 60 places	<b>04 76 79 96 46</b>
<b>Hôtel Appart'hôtel Panoramique Village</b>	Le Nouveau Village - 75 places	<b>04 76 79 97 97</b>
<b>Hôtel Auberge Edelweiss</b>	Rue de Babirole - 32 places	<b>04 76 79 90 93</b>
<b>Hôtel Le Castillan</b>	D1091 - 84 places	<b>04 76 79 90 04</b>
<b>Hôtel Le Sérac</b>	Le Grand Chemin - 24 places	<b>04 76 79 91 53</b>

\* Hébergement marqué



## TOURS DU PLATEAU D'EMPARIS

**3 JOURS DEPUIS LA GRAVE**

Niveau : MOYEN

**4 JOURS DEPUIS MIZOËN**

Niveau : DIFFICILE

**3 JOURS DEPUIS BESSE**

Niveau : MOYEN



o Vers le Pic du Mas de la Grave

RANDONNÉE PÉDESTRE

15 juin > 15 septembre  
Randonnée-Liberté



## INFOS PRATIQUES

o Hameau du Chazelet

### CARTES & GUIDES

Carto-guide « Oisans au bout des pieds » n°3  
Cartes IGN Top 25 3335 ET, 3435 ET

### LES SERVICES PLUS

#### Taxi/Transports de bagages

Taxis Trans'Oisans 06 09 38 38 38  
Allo Taxi JP - La Meije 06 09 37 94 90

#### Transports en commun

www.itinistere.fr - zou.maregionsud.fr - www.autocars-resalp.com

#### Informations sur le parcours

Office de tourisme de la Grave :  
lagrave-lameije.com 04 76 79 90 05  
Office de tourisme Vallée du Ferrand (Besse)  
04 76 80 00 85  
Maison des alpages (Besse) :  
maisondesalpages-besse.com 04 76 80 19 09



## CRÉEZ VOTRE SÉJOUR EN QUELQUES CLICS

- Choisissez votre itinéraire
- Téléchargez votre road-book
- Découvrez les richesses du Parc national

grand-tour-ecrins.fr



# TOUR DU PLATEAU D'EMPARIS

DEPUIS MIZÖEN • 4 JOURS

## ÉTAPES

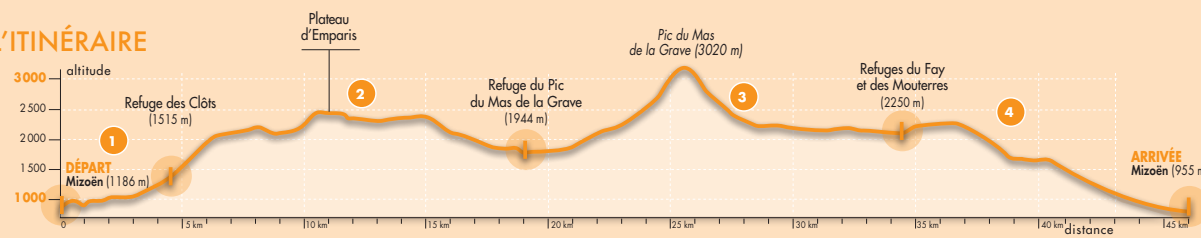
- 1 Mizoën > Refuge des Clôts** 2h . 4,5 km . 352 m+  
On quitte le village pour s'élever vers des hauteurs plus paisibles, au-dessus du lac du Chambon. Puis, on rejoint les brebis et le hameau d'alpages des Clôts pour admirer au loin la haute montagne.
- 2 Refuge des Clôts > Refuge du Pic du Mas de la Grave** 7h . 16,2 km . 1150 m+  
La montée mène en surplomb de la vallée de la Romanche jusqu'au plateau d'Emparis. Son belvédère sur quelques-uns des plus hauts sommets des Écrins et ses lacs émerveillent. Il fait bon déambuler dans ce lieu unique et se rapprocher du Pic du Mas de la Grave...
- 3 Refuge du Pic du Mas de la Grave > Refuges des Moutettes et du Fay** 8h . 16,9 km . 1175 m+  
Idem étape 2 du Tour en 3 jours.
- 4 Refuges des Moutettes et du Fay > Mizoën** 2h30 . 8,9 km . 57 m+  
Petit à petit, on quitte le panorama extraordinaire sur les sommets pour revenir à hauteur d'homme. Celui qui a travaillé la terre pour en vivre et qui a créé le sentier sur lequel on se trouve aujourd'hui.



Au sommet du Pic du Mas de la Grave

## CARACTÉRISTIQUES DE L'ITINÉRAIRE

Distance : 46 km  
Dénivelé : 2753 m+  
Balisage : et

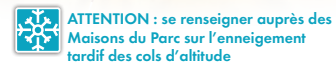


## TOUR DU PLATEAU D'EMPARIS DEPUIS BESSE en 3 jours

Distance : 26 km  
Dénivelé : 1540 m

- 1 Besse > Refuges des Moutettes et du Fay** : ??h . 10 km . 815 m+
- 2 Refuges des Moutettes et du Fay > refuge du Pic du Mas de la Grave** : ??h . 16 km . 240 m+
- 3 Refuge du Pic du Mas de la Grave > Besse** : ??h . 19,5 km . 1000 m+

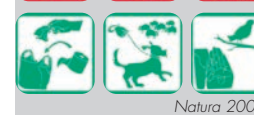
- Zone d'Arrêtés Préfectoraux de Protection de Biotope
- Site Natura 2000
- Site classé
- Sites et lieux de visite
- Maison des alpages
- Gîte d'étape/Chambre d'hôtes
- Refuge
- Office de Tourisme
- Ravitaillement
- Arrêt de bus
- Parking
- Prudence



Apollon



Grenouille rousse



## Une nature fragile

Les habitats naturels qui composent le plateau d'Emparis abritent de nombreuses espèces patrimoniales comme la Grenouille Rousse ou encore le papillon Apollon. Ce sont des milieux fragiles, qui font l'objet de mesures de protection. Leur découverte ne devant pas nuire à leur préservation, veillez à rester sur les sentiers.

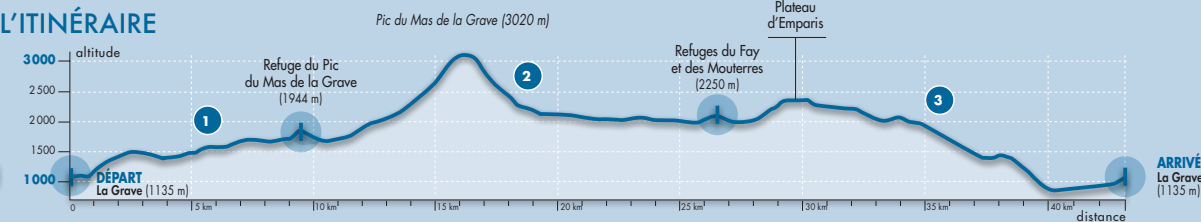
## ÉTAPES

- 1 La Grave > Refuge du Pic du Mas de la Grave** 2h45 . 9,3 km . 600 m+  
Tout commence par La Grave, village authentique, puis par la traversée d'hameaux d'alpage qui témoignent de la vie si particulière et traditionnelle en montagne. Le passage par le vallon de la Buffe permet une immersion dans une pure ambiance pastorale.
- 2 Refuge du Pic du Mas de la Grave > Refuges des Moutettes et du Fay** 8h . 16,9 km . 1175 m+  
L'ascension du Pic du Mas de la Grave est le point culminant de la journée. Il trône à 3020 m d'altitude au-dessus du vallon de la Buffe et offre un panorama à 360° saisissant qui récompense les efforts fournis. Puis le sentier s'insinue le long de la rivière du Rif Tort, laissant place à la piste pastorale, jusqu'aux refuges.
- 3 Refuges des Moutettes et du Fay > La Grave** 5h30 . 16,6 km . 484 m+  
L'étape permet de se retrouver sur le plateau d'Emparis au milieu des brebis, au-dessus de la vallée de la Romanche, un véritable belvédère sur les sommets mythiques des Écrins. Rien de tel pour une pause contemplative avant de redescendre vers la Grave.

**PRUDENCE** : Avant de monter au Pic du Mas de la Grave, renseignez-vous sur les conditions d'enneigement ! Dénivelé important, partez de préférence tôt le matin. Possibilité d'éviter l'aller-retour au pic en bifurquant à gauche en redescendant vers le col St Georges.

## CARACTÉRISTIQUES DE L'ITINÉRAIRE

Distance : 43 km  
Dénivelé : 2259 m+  
Balisage : et



# TOUR DU PLATEAU D'EMPARIS

DEPUIS LA GRAVE • 3 JOURS

## grand-tour-ecrins.fr

**Le road-book** : téléchargez la carte, le descriptif des itinéraires et les services.

**Les patrimoines** : découvrez les fiches pratiques illustrées, sur les richesses naturelles et culturelles.